



Портативный MP3 плеер

ДИКТОФОН / FM РАДИО / ВНЕШНЯЯ ПАМЯТЬ USB



NF-920

Руководство пользователя

Введение

Благодарим Вас за приобретение MP3 плеера NexX!

Это универсальный MP3 плеер позволит Вам удобно и просто слушать цифровую музыку. Высококачественные функции записи голоса могут использоваться для записи лекций, интервью или совещаний.

Соблюдение авторских прав

Вы должны знать, что распространение MP3 файлов без разрешения владельца авторских прав противозаконно. NexX Digital и ассоциированные компании не несут ответственности за такие действия пользователя.

Информация о безопасном использовании

Руководство пользователя предостерегает пользователей от внесения изменений в конструкцию устройства, которые явно не входят в полномочия пользователя по использованию оборудования.

Имейте в виду, что модификации, не разрешенные специально изготовителем, могут лишить пользователей права использовать это устройство.

NexX Digital не несет ответственности за какие-либо ошибки или опущения в этом документе и имеет право на изменение информации, содержащейся в этом документе, без предварительного уведомления.

Содержание

Введение	2
Содержание	3
Технические характеристики	5
Спецификации	6
Меры предосторожности	7
Безопасное хранение	7
Безопасное использование	7
Использование батареи	8
Внешний вид плеера	9
Зарядка плеера	10
Подключение к компьютеру	11
Минимальные требования к системе	11
Подключение	11
Установка драйвера для Windows 98SE	12
Проверка правильности установки драйвера	13
Копирование файлов	14
Форматирование памяти плеера	16
Отключение	17
Управление плеером	18
Включение плеера	18
Выключение плеера	18
Блокировка кнопок	19
Регулировка громкости	19
Воспроизведение	20
Повтор фрагмента (A<>B)	20
Список файлов	21
Воспроизведение видео	22
Начало воспроизведения	22
Навигация	22
Радио	23

Поиск станций _____	23
Сохранение станции _____	24
Прослушивание станции _____	24
Удаление станции _____	25
Запись радио _____	25
Просмотр фотографий _____	26
Просмотр _____	26
Конвертация _____	26
Чтение текстов _____	28
Чтение _____	28
Закладки _____	29
Диктофон _____	30
Список файлов _____	30
Игра _____	31
Настройка функций плеера _____	32
Музыка _____	32
Радио _____	33
Запись _____	33
Слайд-шоу _____	34
Экран _____	34
Система _____	35
Устранение неисправностей _____	36

Технические характеристики

Этот плеер относится к новому поколению плееров, имеющих возможность воспроизведения музыкальных файлов MP3 и WMA, видео-файлов AVI, запись голоса и радиопередач. Также вы можете просматривать фотографии на экране плеера и использовать его в качестве съемного запоминающего устройства USB.

Плеер NF-920 практичен и использует новейшие технологии. Ниже перечислены основные характеристики и возможности плеера:

Поддерживаемые звуковые форматы - MP3, WMA

Плеер может воспроизводить видео в формате AVI после конвертации специальной программой идущей в комплекте на прилагаемом CD
Возможность просмотра картинок на экране плеера

Диктофон позволяет делать звуковые записи с микрофона, и радио.

Подключение к компьютеру по высокоскоростному интерфейсу USB 2.0

Экран с подсветкой

Встроенный литиевый аккумулятор позволяет воспроизводить музыку до 10 часов

Игра Тетрис

Возможность установки новейших версий прошивки с сайта

www.nexxdigital.ru

Отображение названия песни и исполнителя

FM радио приемник

Возможность использования в качестве съемного USB запоминающего устройства

Спецификации

Модель		NF-920
Объем памяти		1ГБ\2ГБ\4ГБ\8ГБ
Поддерживаемые форматы	Звук	MP3, WMA
	Видео	AVI (XviD)
	Фото	JPG
	Текст	TXT
Битрейт		MP3: 8-320kbps; WMA: 32-192kbps
Формат записи звука		WAV (High: 16kbps/16KHz; General: 16kbps/8KHz)
Частотный диапазон		20 Гц – 20 кГц
Дисплей		Цветной TFT, 2.0"
Мощность на выходе		5 мВт x 2 канала
Сигнал/шум		Более 90 дБ
Частота настройки радио		87,5 – 108 МГц
Время воспроизведения	Звук	До 10 часов
Интерфейс		USB 2.0
Рабочая температура		-5 °C ~ 35 °C

Производитель оставляет за собой право на изменение характеристик устройства и комплекта поставки без предварительного уведомления.

Файлы с фильмами и изображениями нужно конвертировать при помощи отдельной программы ПК идущей в комплекте на CD, чтобы их можно просматривать в плеере.

Меры предосторожности

Это руководство содержит важную информацию о безопасном использовании устройства, необходимую для предотвращения несчастных случаев. Перед использованием обязательно прочитайте данное руководство. Храните это руководство в доступном надежном месте, чтобы иметь возможность в дальнейшем обращаться к нему. Продавец не несет ответственность за возможный ущерб от потери информации в результате порчи или ремонта устройства.

Безопасное хранение

Не храните плеер в местах с высокой температурой (более 35°C) или низкой (менее -5°C) температурой. Особенно не оставляйте в машине с закрытыми окнами.

Не держите плеер во влажных, сырых или пыльных местах.

Храните в недоступном для детей месте.

Не держите плеер около нагревательных приборов. Оберегайте плеер от прямых солнечных лучей.

Безопасное использование

Не роняйте и не подвергайте плеер сильным ударам. Не кладите на него тяжелые предметы.

Не разбирайте и не чините плеер самостоятельно.

Избегайте попадания внутрь плеера посторонних предметов.

Для очистки поверхности плеера не применяйте растворители, бензол или спиртосодержащие средства.

Не роняйте плеер в воду. Если плеер упал в воду или промок, не включайте его и обратитесь в сервисный центр.

Берегите экран от ударов и других сильных воздействий.

Не используйте плеер в местах, где запрещено пользоваться электронными устройствами, таких, как самолет.

Если вы используете плеер во время вождения автомобиля или пересечения улицы, вы подвергаете себя дополнительной опасности. Использование наушников во время вождения опасно и запрещено законами многих стран.

Высокий уровень громкости ухудшает ваш слух. Устанавливайте не слишком большую громкость.

Следите за проводом наушников. Провод может цепляться за различные предметы и стать причиной повреждения или другого ущерба.

Использование батареи

Пожалуйста, перед использованием прочитайте инструкции относительно зарядки аккумуляторной батареи. Неправильная зарядка может стать причиной пожара, травмы или повреждения изделия. В этом продукте используется литий-полимерная аккумуляторная батарея.

Не разбирайте плеер, чтобы заменить батарею на батарею другого типа.

Не храните под прямыми солнечными лучами, внутри машины в условиях чрезвычайного тепла или возле обогревающих устройств.

Не храните в чрезвычайно теплых (выше 36 °C) и чрезвычайно холодных (ниже 5 °C) условиях.

Не храните в местах с высокой влажностью.

Не подвергайте плеер ударам.

Не вводите в плеер инородные материалы.

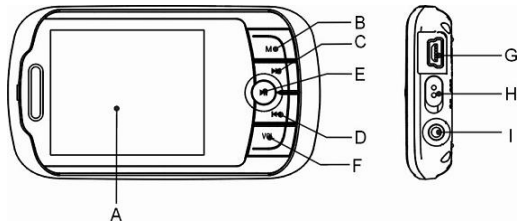
Не кладите на плеер тяжелые предметы.

Не используйте химические вещества или моющие средства, например, бензол или растворитель.

Не храните рядом с обогревающими устройствами или под прямыми солнечными лучами.

Не храните плеер в пыльных или грязных местах.

Внешний вид плеера



- A. Экран
- B. Кнопка [**MENU**] (долгое нажатие – вызов меню; короткое нажатие – подтверждение выбора)
- C. Кнопка [**>>**] (предыдущий трек/элемент)
- D. Кнопка [**<<**] (следующий трек/элемент)
- E. Кнопка [**PLAY**] (воспроизведение)
- F. Кнопка [**VOLUME**] (регулировка громкости)
- G. Разъем USB
- H. Кнопка [**POWER**] (питание)
- I. Разъем наушников

Зарядка плеера

В плеере установлена встроенная литий-ионная батарея. Зарядка плеера осуществляется при подключении к порту USB компьютера.

1. Подключите плеер к порту USB компьютера
2. Время полной зарядки составляет примерно 3 часа, но может отличаться в зависимости от степени разряда батареи.
3. По достижении полного заряда батареи зарядка автоматически прекращается.

При нестабильном источнике питания компьютера время зарядки может увеличиться или может произойти прерывание зарядки.

Чтобы выяснить уровень текущего заряда, отключите плеер с помощью процедуры безопасного отключения. Индикатор на экране плеера отобразит уровень заряда. После полной зарядки индикатор на экране плеера становится зеленым.

Внимание

Перед первым использованием и после продолжительного хранения зарядите батарею плеера полностью.

Не заряжайте плеер более 12 часов.

Неполная зарядка и перезарядка плеера уменьшает срок службы батареи.

Со временем ресурс батареи снижается.

Для поддержания ресурса батареи необходимо регулярное использование. Если плеер долгое время не используется, рекомендуется раз в месяц подзаряжать батарею.

Подключение к компьютеру

Минимальные требования к системе

- Windows 98SE / ME / 2000 / XP или Mac OS X (версии 10 или выше)
- Процессор типа Pentium 200 MHz или лучше
- 20MB свободного места на жестком диске
- Порт USB 1.0 (используйте USB 2.0 для более быстрой передачи)
- Привод CD-ROM

Подключение

Выключите плеер. С помощью прилагаемого кабеля USB подключите плеер к компьютеру. На экране плеера появится сообщение о подключении USB.

Windows ME / 2000 / XP автоматически распознает плеер и устанавливает его в системе в качестве съемного диска. При первом подключении плеера в Windows появится сообщение «Найдено новое устройство». После установки плеера системой в окне «Мой компьютер» появится значок плеера. Во время установки драйверов не отключайте кабель USB.

В зависимости от конфигурации компьютера настройка плеера может занять несколько минут.

Для Windows 98SE требуется установка драйвера.

Установка драйвера для Windows 98SE

1. Включите компьютер и вставьте в привод CD-ROM прилагаемый CD диск.
2. Подключите кабель к разьему USB плеера.
3. Windows 98SE обнаружит новое устройство, и на экране появится следующее окно.
4. Нажмите кнопку **Далее**.
5. Выберите «Поиск наилучшего драйвера» и нажмите **Далее**.
6. Отметьте привод CD-ROM в качестве области поиска драйвера и нажмите **Далее**.

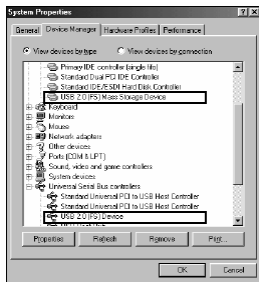


7. Нажмите **Далее**, после чего начнется установка драйвера.
8. После окончания установки драйвера нажмите **Завершить**.



Проверка правильности установки драйвера

1. Выберите Пуск > Настройки > Панель управления > Система > Свойства системы. Перейдите на закладку Устройства.
2. Сделайте двойной щелчок на **Диски** и на **Контроллер USB**. Рисунок отображает отображаемую информацию при правильной установке плеера.



Копирование файлов

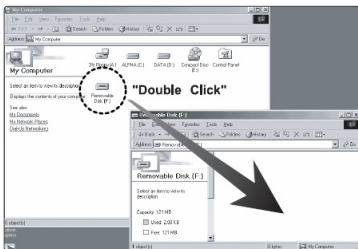
После подключения плеера к компьютеру вы можете копировать файлы простым перетаскиванием мышкой.

1. На рабочем столе компьютера дважды щелкните по значку «Мой компьютер». В открывшемся окне отобразится список дисков, среди которых будет съемный диск с содержимым вашего плеера.

2. Чтобы записать файлы на плеер, просто перетащите их мышкой на окошко съемного диска.

3. Также вы можете скопировать файлы с плеера на компьютер.

4. Во время передачи файлов не отсоединяйте кабель. Дождитесь окончания передачи файлов.



Примечание

При передаче файлов на плеер убедитесь, что вы их копируете, а не переносите и не вырезаете. В противном случае файлы будут стерты из компьютера.

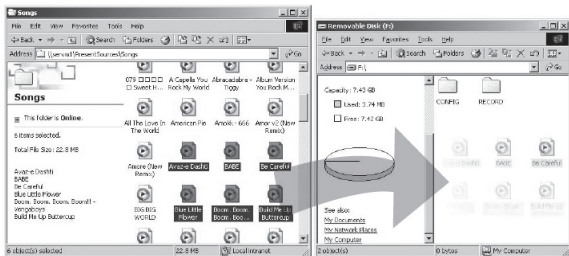
Точно также вы можете переносить в память плеера файлы любых типов.

Плеер не позволяет просматривать хранящиеся на нем немusикальные файлы.

Порядок воспроизведения плеером файлов может отличаться от порядка, в котором файлы отображаются в окне Windows.

Вы можете хранить в памяти плеера любые файлы, не только музыку, картинки и видео.

Внимание: Отключайте плеер от компьютера только после завершения передачи файлов.



Примечание

В некоторых музыкальных файлах установлена защита DRM. Такие файлы не будут воспроизводиться плеером, если будут перенесены в

плеер без соответствующей процедуры DRM защиты. Большинство файлов с защитой DRM записаны в формате WMA. Для корректного переноса таких файлов используйте Windows Media Player версии не ниже 10. Windows Media Player также позволит Вам сконвертировать эти файлы в формат MP3.

Форматирование памяти плеера

Форматирование памяти плеера может потребоваться для восстановления нормального функционирования плеера, когда плеер работает некорректно или не включается. При форматировании вся информация из памяти плеера стирается!

1. Подключите плеер к компьютеру.
2. Откройте окно «Мой компьютер».
3. Правой кнопкой нажмите на значке плеера.
4. Во всплывающем меню выберите пункт **Форматировать**.
5. Выберите файловую систему **FAT32**.
6. Нажмите **Да** для подтверждения действия.

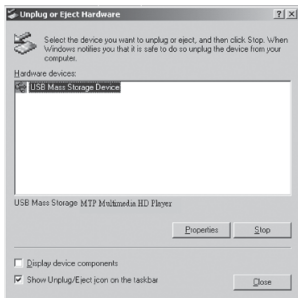
Отключение

Перед отсоединением плеера от компьютера проведите стандартную процедуру «безопасного отключения»:

Нажмите на значке в системной области. В появившемся окне «Извлечение устройств» нажмите кнопку **Остановить**.

Когда появится окно «Устройство может быть безопасно извлечено», отключите плеер от компьютера.

Внимание: Обязательно отключайте плеер, проводя процедуру безопасного отключения. Иначе файлы в памяти плеера могут быть повреждены, что потребует форматирование памяти плеера. Также, файлы могут быть повреждены при внезапном отключении плеера во время записи.



Управление плеером

Примечание

Короткое нажатие – означает нажатие на клавишу в течение менее одной секунды.

Долгое нажатие – нажмите кнопку и удерживайте нажатой в течение более одной секунды.

Внимание

Перед первым использованием плеера необходимо полностью зарядит батарею.

При недостаточном питании порта USB плеер не зарядится полностью, даже если загорится индикатор полной зарядки. В этом случае используйте для подключения USB хаб с отдельным питанием.

Включение плеера

Сдвиньте переключатель **[POWER]** в положение ON.

Нажмите кнопку **[PLAY]** и удерживайте ее нажатой до включения плеера.

Выключение плеера

Нажмите кнопку **[PLAY]** и удерживайте ее нажатой до выключения плеера.

Сдвиньте переключатель **[POWER]** в положение OFF.

Примечание

Если плеер не используется, функция экономии энергии автоматически выключает плеер примерно через 3 минуты.

Блокировка кнопок

Для включения режима блокировки одновременно нажмите кнопки **[PLAY]** и **[VOLUME]**. На дисплее отобразится соответствующий значок. При включенном режиме блокировки плеер не реагирует на нажатия кнопок.

Регулировка громкости

Нажмите кнопку **[VOLUME]**. Индикатор громкости на экране начнет мигать.

Кнопками **[◀◀/▶▶]** установите желаемый уровень громкости.

Нажмите кнопку **[VOLUME]** для подтверждения.

Воспроизведение музыки

Для перехода в режим воспроизведения музыки долго нажмите кнопку **[MENU]**, кнопками **[◀◀/▶▶]** выберите пункт меню **Music** (музыка) и нажмите кнопку **[MENU]** для подтверждения выбора.

Воспроизведение

Для начала воспроизведения звукового файла нажмите **PLAY**. Повторное нажатие **PLAY** приостановит воспроизведение.

Нажимая кнопки **[◀◀/▶▶]** вы можете переходить к предыдущему/следующему треку.

При воспроизведении кнопками **[◀◀/▶▶]** вы можете быстро перематывать трек назад/вперед.

Повтор фрагмента (A<>B)

Для начала повторного воспроизведения фрагмента трека, во время воспроизведения коротко нажмите кнопку **[VOLUME]**.

Нажмите кнопку **[MENU]** для установки начала фрагмента. Текущая точка воспроизведения будет отмечена как начало фрагмента (точка A).

Для установки конечной точки фрагмента (точка B) нажмите кнопку **[MENU]** повторно. После этого будет воспроизводиться только выбранный фрагмент.

Для отмены воспроизведения фрагмента нажмите кнопку **[MENU]** и затем кнопку **[VOLUME]**.

Список файлов

Для вызова списка файлов в режиме воспроизведения коротко нажмите кнопку [**MENU**].

В списке файлов перемещайте выделение кнопками [**◀◀/▶▶**]. Для открытия выделенного файла нажмите кнопку [**MENU**].

Воспроизведение видео

Для перехода в режим воспроизведения видео долго нажмите кнопку **[MENU]**, кнопками [**◀◀/▶▶**] выберите пункт меню **Video** (видео) и нажмите кнопку **[MENU]** для подтверждения выбора.

Начало воспроизведения

Кнопками [**◀◀/▶▶**] выберите из списка файлов фильм, который вы хотите воспроизвести и нажмите кнопку **[MENU]**.

Навигация

Нажмите кнопку [**▶▶**] во время воспроизведения, чтобы остановить текущий фильм и перейти к следующему фильму.

Нажмите кнопку [**◀◀**] во время воспроизведения, чтобы остановить текущий фильм и перейти к предыдущему фильму.

Нажмите и удерживайте кнопки [**◀◀/▶▶**] для быстрого поиска определенной части фильма.

Отпустите кнопку, чтобы продолжить воспроизведение из текущего положения. Если поиск выходит за начало или конец фильма, он продолжится на следующем или предыдущем фильме.

Для выбора другого файла, Вы можете вернуться в меню, нажав кнопку **[MENU]**. и выбрав другой файл из списка.

Примечание

Плеер может воспроизводить только файлы формата AVI. Для воспроизведения файлов других форматов, необходимо воспользоваться программой конвертирования с прилагаемого диска.

Радио

Для перехода в режим воспроизведения видео долго нажмите кнопку **[MENU]**, кнопками **[◀◀/▶▶]** выберите пункт меню **FM Tuner** (радио) и нажмите кнопку **[MENU]** для подтверждения выбора.

Внимание: для приема радио необходимо подключить наушники.

Поиск станций

Коротко нажмите кнопку **[MENU]** для вызова подменю режима радио. Элементы подменю отображаются в верхней и правой и левой частях экрана. Выделенный пункт меню отмечен красным цветом. Для перемещения выделения используйте кнопки **[◀◀/▶▶]**.

В под меню выберите режим настройки – автоматический (auto) или ручной (manual). В ручном режиме для установки частоты станции используйте кнопки **[◀◀/▶▶]**.

При выборе автоматической настройки плеер начнет сканирование всего диапазона частот и запишет в списке частоты найденных станций.

При поиске вручную коротким нажатием кнопки **[◀◀/▶▶]** вы можете настраивать частоту с шагом 0.1 МГц. При долгом нажатии приемник автоматически настроится на частоту следующей станции. Если текущая частота есть в списке станций, на экране отобразится номер этой станции в списке.

Сохранение станции

Для сохранения найденной станции:

- Нажмите кнопку [**MENU**] для вызова подменю режима радио.
- Кнопками [**◀◀/▶▶**] выберите пункт меню Save (сохранить) и нажмите кнопку [**MENU**].
- Кнопками [**◀◀/▶▶**] выберите ячейку списка станций и нажмите кнопку [**PLAY**].
- Для подтверждения сохранения кнопками [**◀◀/▶▶**] выберите Yes (да) и нажмите кнопку [**PLAY**].
- Нажмите кнопку [**MENU**] чтобы скрыть список станций.

Прослушивание станции

Для прослушивания станции, сохраненной в списке станций:

- Нажмите кнопку [**MENU**] для вызова подменю режима радио.
- Кнопками [**◀◀/▶▶**] выберите пункт меню Preset (список) и нажмите кнопку [**MENU**].
- Кнопками [**◀◀/▶▶**] выберите желаемую станцию из списка станций.

Удаление станции

Для удаления станции из списка станций:

- Нажмите кнопку [**MENU**] для вызова подменю режима радио.
- Кнопками [**◀◀/▶▶**] выберите пункт меню Delete Station (удалить станцию) и нажмите кнопку [**MENU**].
- Кнопками [**◀◀/▶▶**] выберите из списка станцию и нажмите кнопку [**MENU**].
- Для подтверждения удаления кнопками [**◀◀/▶▶**] выберите Yes (да) и нажмите кнопку [**PLAY**].

Запись радио

Для начала записи радиопередачи долго нажмите кнопку [**VOLUME**]. Приостановить и возобновить запись можно коротким нажатием кнопки [**PLAY**].

Для окончания записи и сохранения записанного файла нажмите кнопку [**MENU**].

Воспроизведение записанного звукового файла аналогично воспроизведению других файлов.

Просмотр фотографий

Вы можете просматривать фотографии и другие изображения в формате JPG или BMP на экране плеера.

Для перехода в режим просмотра фотографий долго нажмите кнопку **[MENU]**, кнопками [**◀◀/▶▶**] выберите пункт меню **Photo** (фото) и нажмите кнопку **[MENU]** для подтверждения выбора.

Просмотр

Кнопками [**◀◀/▶▶**] выделите папку или графический файл и нажмите кнопку **[MENU]**.

При просмотре фотографии кнопками [**◀◀/▶▶**] можно перейти к предыдущему/следующему файлу.

Для начала слайд-шоу нажмите кнопку **[PLAY]**.

Нажав кнопку **[MENU]** можно вернуться к экрану списка файлов.

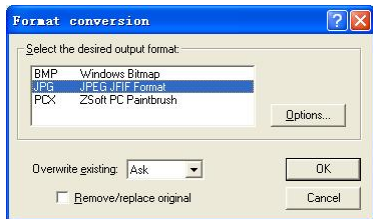
Конвертация

Некоторые файлы могут не отображаться на экране плеера. Для просмотра таких файлов необходима конвертация в графическом редакторе, например ACDSee.

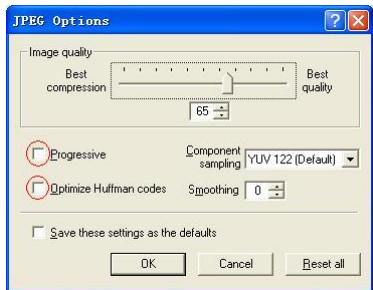
1. Запустите программу ACDSee.
2. Выделите изображения, которое необходимо сконвертировать.
3. В меню выберите **Tool > Convert**.

Tools	Help
Slide show	Ctrl+S
Slide show recursive	Ctrl+Shift+S
Find images...	F3
Convert...	Ctrl+F
Generate file listing	Ctrl+G
Set Wallpaper	▶
Shell	▶
Rename series...	Ctrl+Shift+R
Kodak DC200/210	▶
Options...	Ctrl+O
Register...	

4. Выберите **JPG JPEG JFIF Format** и нажмите кнопку **Options** (параметры).



5. Снимите выделение с параметров, отмеченных красным кружком, и нажмите кнопку **OK**.



Чтение текстов

Вы можете использовать плеер для чтения текстовых файлов с экрана плеера.

Для перехода в режим чтения текстов долго нажмите кнопку **[MENU]**, кнопками **[◀/▶▶]** выберите пункт меню **E-book** (электронная книга) и нажмите кнопку **[MENU]** для подтверждения выбора.

Чтение

Выберите из списка файлов желаемый файл с расширением .txt и нажмите кнопку **[MENU]** для его отображения на экране.

Для перехода между страницами используйте кнопки **[◀◀/▶▶]**. Автоматическая прокрутка текста включается при нажатии кнопки **[PLAY]**. Скорость прокрутки может быть установлена в настройках плеера.

Примечание

Некоторые текстовые файлы могут не отображаться на экране плеера. Это возможно, если файл имеет формат, неподдерживаемый плеером.

Закладки

Плеер позволяет устанавливать закладки. Установив закладку, вы можете в последствии быстро вернуться к чтению отмеченного места.

Для установки закладки долго нажмите кнопку [**VOLUME**] для вызова экрана сохранения закладки. Кнопками [**◀◀/▶▶**] выберите строку в списке закладок и нажмите кнопку [**MENU**] для сохранения текущей позиции текста в выбранной строке.

Для вызова текста, отмеченного закладкой, коротко нажмите кнопку [**VOLUME**]. На экране отобразится список закладок. Выберите желаемую закладку из списка и нажмите кнопку [**MENU**].

Диктофон

Встроенный микрофон плеера позволяет записывать голосовые сообщения.

Для перехода в режим диктофона долго нажмите кнопку **[MENU]**, кнопками **[◀◀/▶▶]** выберите пункт меню **Record** (запись) и нажмите кнопку **[MENU]** для подтверждения выбора.

Для начала записи нажмите кнопку **[PLAY]**. Повторное нажатие кнопки **[PLAY]** позволяет приостановить и возобновить воспроизведение.

Для окончания записи и сохранения записанного файла нажмите кнопку **[MENU]**.

Воспроизведение записанного звукового файла аналогично воспроизведению других файлов.

Список файлов

В режиме списка файлов вы можете просматривать, воспроизводить и удалять файлы.

Для перехода в режим списка файлов долго нажмите кнопку **[MENU]**, кнопками **[◀◀/▶▶]** выберите пункт меню **Explorer** (проводник) и нажмите кнопку **[MENU]** для подтверждения выбора.

На экране отображается список файлов и папок. Перемещение по списку файлов осуществляется кнопками **[◀◀/▶▶]**. Для просмотра или начала воспроизведения выбранного файла нажмите кнопку **[MENU]**.

Для удаления выбранного файла долго нажмите кнопку **[VOLUME]**. В появившемся окне удаления выберите Yes (да) для подтверждения удаления и нажмите кнопку **[MENU]**.

Игра

На экране плеера Вы можете играть в популярную игру Тетрис.

1. Нажмите и удерживайте кнопку MODE для вызова главного меню.
2. Кнопками [◀◀/▶▶] выберите пункт меню Game (игра), нажмите кнопку [MENU] для подтверждения выбора.

Кнопки управления в игре:

Начало и приостановка игры [PLAY]

Смещение блока влево и вправо [VOLUME] и [MODE]

Поворот блока [◀◀]

Вставка блока [▶▶]

Настройка функций плеера

Для перехода в режим списка файлов долго нажмите кнопку **[MENU]**, кнопками **[◀◀/▶▶]** выберите пункт меню **Settings** (настройки) и нажмите кнопку **[MENU]** для подтверждения выбора.

Выбор параметра настройки осуществляется кнопками **[◀◀/▶▶]**. Для подтверждения выбора нажимайте кнопку **[MENU]**. Для отмены выбора нажимайте кнопку **[VOLUME]**.

Музыка

Repeat Mode – Режим повтора

Once – однократное воспроизведение текущего трека

Repeat One – повторное воспроизведение текущего трека

Folder – однократное воспроизведение всех файлов текущей папки

Folder Rep – повторное воспроизведение всех файлов текущей папки

Normal – однократное воспроизведение всех файлов в памяти плеера

Repeat All – повторное воспроизведение всех файлов в памяти плеера

Intro – воспроизведение первых 10 секунд каждого трека

Play Mode – режим воспроизведения

Order – воспроизведение в установленном порядке

Shuffle – воспроизведение в случайном порядке

Preset EQ – настройка эквалайзера

Выберите один из режимов настройки эквалайзера: Normal, 3D, Rock, Pop, Classical, Bass, Jazz, User EQ

User EQ – ручная настройка эквалайзера

1. Нажмите кнопку [**VOLUME**] для переключения частотного диапазона.
2. Кнопками [**◀/▶**] установите значение для выбранного диапазона.
3. Нажимайте кнопку [**VOLUME**] до перехода выделения на кнопку Yes. Нажмите кнопку [**MODE**] для подтверждения установки.
4. Перейдите в меню Preset EQ и выберите пункт User EQ для выбора ручной настройки эквалайзера.

Радио

Stereo SW - прием в режиме стерео

On (включен), Off (выключен)

FM region - диапазон

Запись

REC Quality - качество записи

High Quality (высокое), General Quality (обычное)

REC Volume - громкость записи

+1, +2, +3, +4, +5

Слайд-шоу

Text

Установите время отображения одной страницы в режиме автоматического пролистывания текста

Photo

Установите время отображения одной фотографии в режиме слайд-шоу

Экран

Backlight – подсветка

Выберите время подсветки экрана после последнего нажатия какой-либо кнопки плеера

5 секунд, 10 секунд, 15 секунд, 20 секунд, 30 секунд, Всегда.

Brightness – яркость

Установите значение яркости экрана от 1 до 5.

Backlight Mode - режим подсветки

Normal (обычный), Power Save (отключение подсветки через определенный промежуток времени)

Система

About – Информация

Информация о плеере

Upgrade – обновление

Обновление прошивки

Load Default - сброс настроек

Восстановление заводских настроек плеера

Sleep Timer - режим сна

Установите время воспроизведения после которого плеер автоматически выключится

OFF (не выключается), 10 минут, 15 минут, 30 минут, 60 минут, 120 минут

Language - язык, отображаемый на экране плеера

Simplified Chinese (упрощенный китайский), Traditional Chinese (традиционный китайский), English (английский), Korean (корейский), Japanese (японский), Spanish (испанский), French (французский), German (немецкий), Italian (итальянский), Portuguese (португальский), Russian (русский), Hollands (голландский)

Устранение неисправностей

Проблема	Возможная причина	Решение
При включении экран плеера остается выключенным	Батарея разряжена.	Зарядите батарею.
При воспроизведении музыкального файла нет звука	Уровень громкости слишком низкий.	Установите уровень громкости.
	Неподдерживаемый или испорченный файл.	Пропустите или удалите это файл.
Плеер не подключается к компьютеру	Интерфейс USB не поддерживается материнской платой компьютера.	Требуется замена материнской платы компьютера.
Время воспроизведения постоянно меняется.	Воспроизводится файл MP3 с переменным битрейтом.	Используйте файлы MP3 с постоянным битрейтом.
На компьютере появляется сообщение об ошибке при подключении или отключении плеера	Плеер был некорректно отключен от компьютера во время передачи данных.	Не отключайте плеер от компьютера при передаче данных.

Проблема	Возможная причина	Решение
Доступная память плеера не соответствует обозначенной.	Часть памяти плеера используется для хранения программы и отображаемых символов.	
Некоторые файлы MP3 не воспроизводятся корректно.	Файлы закодированы в форматах, не поддерживаемых плеером, например MPEG I Layer 1 или Layer 2.	<ol style="list-style-type: none"> 1. Удалите неподдерживаемые файлы. 2. Кодировать файлы в формате MPEG I Layer 3.
Не воспроизводится видео	Формат файла не поддерживается плеером.	Убедитесь, что видео записано в формате AVI. При необходимости используйте прилагаемую программу конвертации.
	Файл испорчен.	

Фотография не отображается	Формат файла не поддерживается плеером.	Сконвертируйте файл с помощью редактора изображений (Раздел «Фотографии»).
	Разрешение картинки выше поддерживаемого плеером.	Максимальное поддерживаемое плеером разрешение 3520 X 2816. При необходимости снизьте разрешение изображения с помощью редактора изображений.
Не отображается файл формата TXT	Формат файла не поддерживается плеером.	

Примечание: срок службы плеера 18 месяцев.



www.nexxdigital.ru